



Un mannequin challenge qui ne finira jamais

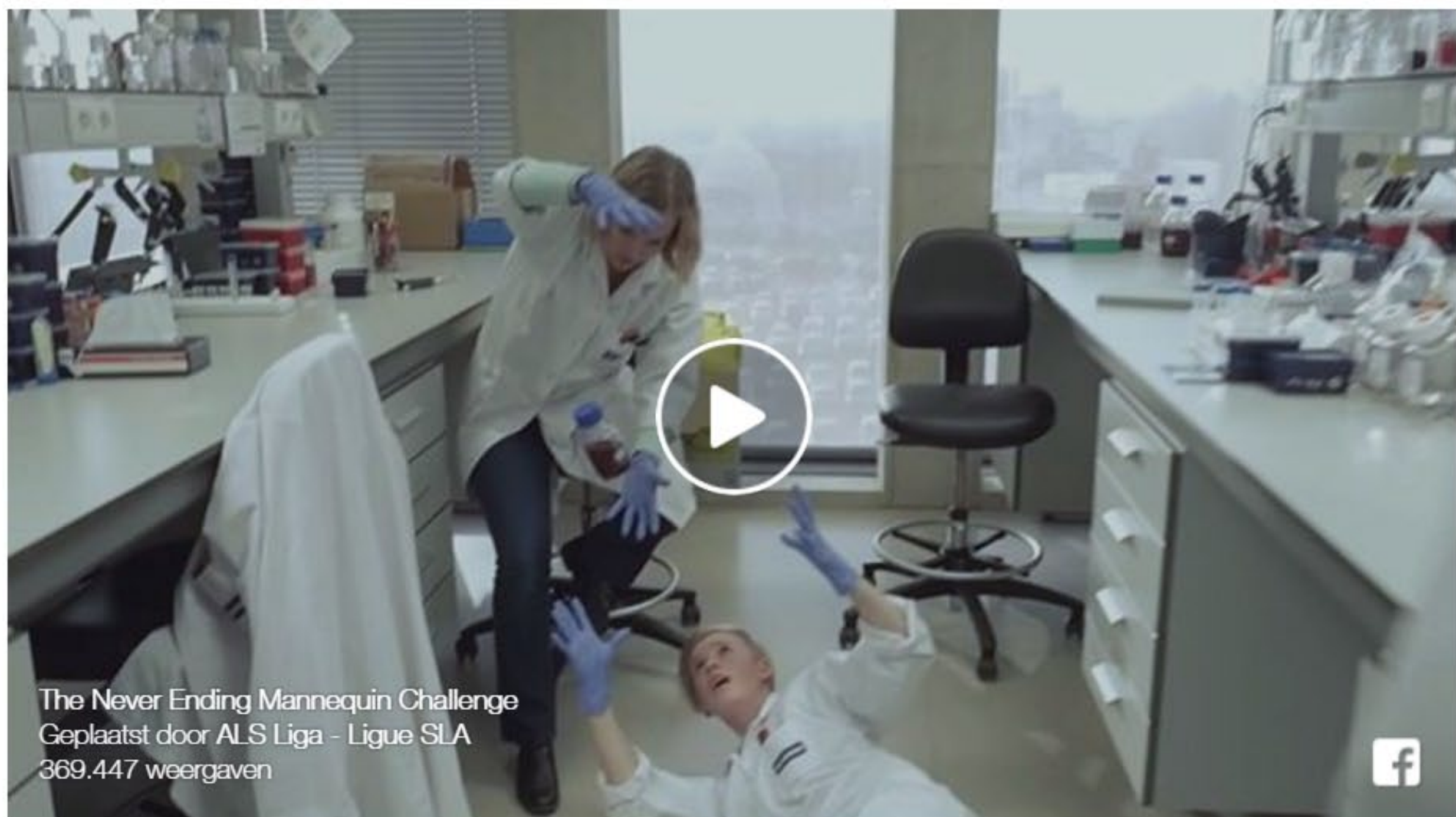
♥ Coup de cœur Par Anna L. il y a 28 heures



On ne peut pas rester statique face à la maladie.

Ces dernières semaines, sur les réseaux sociaux, il était impossible de passer à côté du phénomène "Mannequin Challenge". Le Mannequin Challenge consiste à se filmer en tenant u une position figée, de préférence improbable, façon mannequin en vitrine des magasins. Si sûrement de nombreuses vidéos vous ont fait rire, sans doute très peu vous ont vraiment touché. La **Ligue SLA** et l'agence **Publicis Brussels** se sont prêtées au jeu de la viralité pour sensibiliser le public à la maladie de la Sclérose Latérale Amyotrophique, déjà popularisée par l'**Ice Bucket Challenge**. Dans les premiers instants, on assiste à un Mannequin Challenge comme les autres : des chercheurs en blouse blanche restent figés dans un laboratoire médical. Mais lorsque la caméra s'arrête sur le dernier « mannequin », les laborantins ont recommencé à bouger, mais celui-ci reste immobile. Sur ses genoux une pancarte au message fort : "*Le Mannequin Challenge, c'est tous les jours pour un patient SLA*".

Vous l'aurez compris, cette personne est atteinte de la Sclérose Latérale Amyotrophique (SLA) : une maladie dégénérative qui paralyse les muscles les uns après les autres et provoque la mort en moins de 5 ans. Cette vidéo a pour but de récolter des fonds pour les chercheurs de la K.U.L. et la ligue SLA.



The Never Ending Mannequin Challenge
Geplaatst door ALS Liga - Ligue SLA
369.447 weergaven

