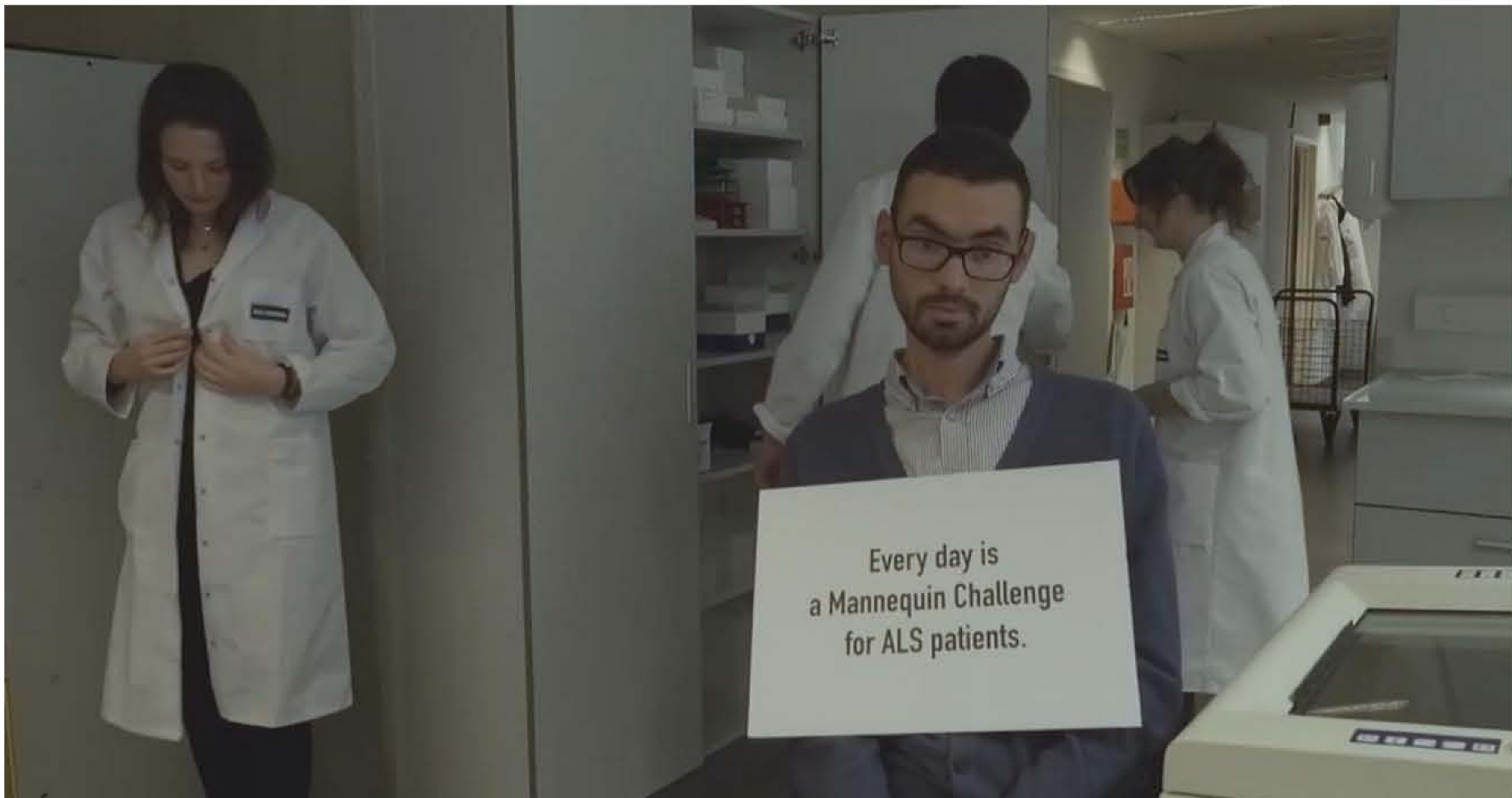


# Vídeo usa Mannequin Challenge para alertar sobre ELA

30 de Novembro de 2016 11h - Atualizado às 11:23

Por [Redação Adnews](#)



A Mannequin Challenge é uma brincadeira que ganhou a internet recentemente. Nela, são filmados ambientes e situações onde as pessoas estão supostamente imóveis. A preposição rapidamente se tornou viral e foi compartilhada por usuários e até celebridades como Beyoncé e Hillary Clinton. Contudo, a diversão era apenas encenação e durava poucos segundos.

Agora, e se a pessoa fosse obrigada a permanecer imóvel por horas, anos, por uma vida? Não teria a menor graça, não é mesmo? Uma equipe da liga contra a Esclorose Lateral Amiotrófica partiu desse pressuposto e em parceria com a Publicis de Bruxelas fez um ação que choca.

Pouco conhecida no Brasil, a ELA é a mesma disfunção que acomete Stephen Hawking e atinge milhões de pessoas em todo mundo. Ela é uma doença autoimune que faz com que o paciente ao passar do tempo fique incapacitado de suas funções motoras e seja impossibilitado de exercer as tarefas mais simples.

No vídeo do Facebook postado pela Instituição, todos os pesquisadores estão parados no laboratório. A câmera perpassa cada canto até que se depara com um portador e uma placa diz que ele não está brincando, ele tem ELA. Todos os cientistas saem e o doente fica lá, parado.

